

Part number:

096-10211

HYDROMA

HYDRAULICKÉ SYSTÉMY

**HIDROMA
SYSTEMS**

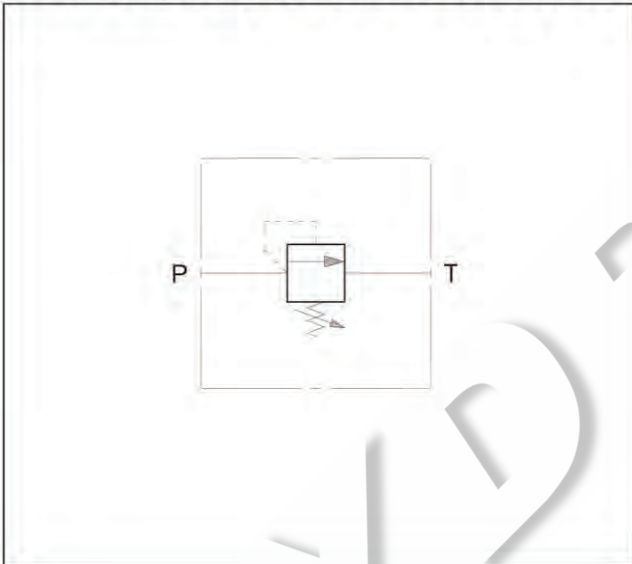
UKŁADY HYDRAULICZNE

HYDROMA

ГИДРАВЛИЧЕСКИЕ СИСТЕМЫ



ОБОЗНАЧЕНИЯ НА ГИДРАВЛИЧЕСКИХ СХЕМАХ



CD1-W

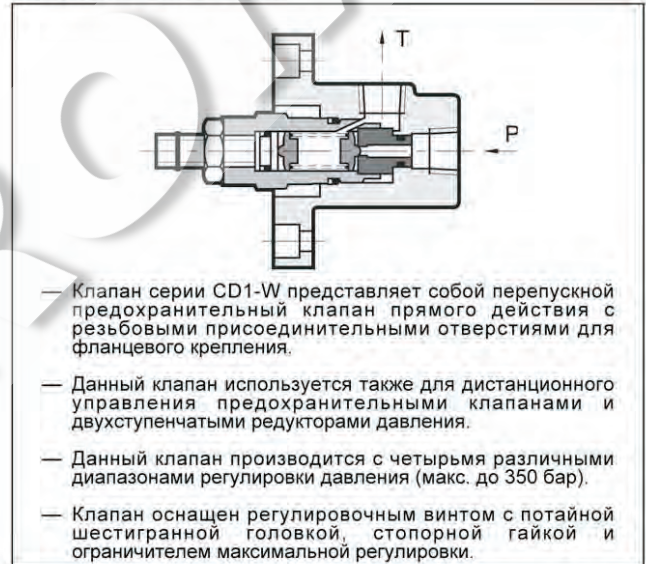
ПЕРЕПУСКНОЙ ПРЕДОХРАНИТЕЛЬНЫЙ КЛАПАН ПРЯМОГО ДЕЙСТВИЯ СЕРИЯ 10

**РЕЗЬБОВЫЕ
ПРИСОЕДИНИТЕЛЬНЫЕ ОТВЕРСТИЯ**

p max 350 бар

Q max 3 л/мин

ПРИНЦИП ДЕЙСТВИЯ

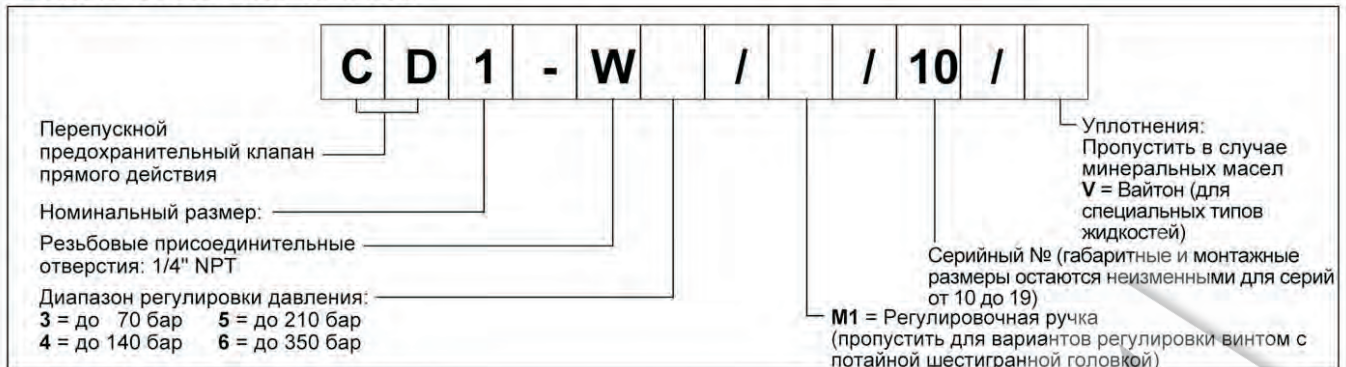


- Клапан серии CD1-W представляет собой перепускной предохранительный клапан прямого действия с резьбовыми присоединительными отверстиями для фланцевого крепления.
- Данный клапан используется также для дистанционного управления предохранительными клапанами и двухступенчатыми редукторами давления.
- Данный клапан производится с четырьмя различными диапазонами регулировки давления (макс. до 350 бар).
- Клапан оснащен регулировочным винтом с потайной шестигранной головкой, стопорной гайкой и ограничителем максимальной регулировки.

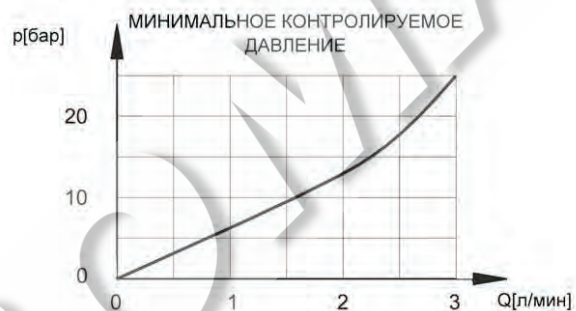
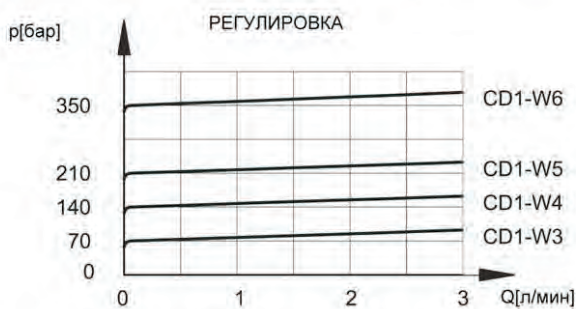
ТЕХНИЧЕСКИЕ ХАРАКТЕРИСТИКИ (для минерального масла вязкостью 36 сантистокс (сСт) при 500С)

Максимальное рабочее давление	бар	350
Минимальное контролируемое давление	Смотри диаграммы	
Максимальный расход	л/мин	3
Диапазон температур окружающей среды	°С	-20 ÷ +50
Диапазон температур жидкостей	°С	-20 ÷ +70
Диапазон вязкостей жидкости	сСт	2,8 ÷ 380
Рекомендуемая фильтрация	мкм (абсолютн.)	≤ 25
Рекомендуемая вязкость жидкости	сСт	25
Масса	кг	1,2

1 - ИДЕНТИФИКАЦИОННЫЙ КОД



2 - ДИАГРАММЫ ХАРАКТЕРИСТИК (значения получены при вязкости 36 сантистокс (сСт) при 500°C)



3 - ГИДРАВЛИЧЕСКИЕ ЖИДКОСТИ

Используйте гидравлические жидкости на основе минеральных масел с добавлением применимых антивспенивателей и антиоксидантов. По поводу использования других типов жидкостей (водно-гликолевые растворы, фосфатные эфиры и т.п.) проконсультируйтесь в нашем отделе технической поддержки.

4 - ГАБАРИТНЫЕ И МОНТАЖНЫЕ РАЗМЕРЫ

